

LEVALIGN® Ultra

Mida la planitud de superficies con precisión y conveniencia

Nivel de la base para una mejor disponibilidad y productividad

LEVALIGN® mide cualquier base rápida y precisamente, mejorando consecuentemente el tiempo de vida y productividad de una máquina. Usando el software de PC, entrega reportes con datos gráficos y numéricos de la medición. El sistema está disponible como un módulo de programa adicional al

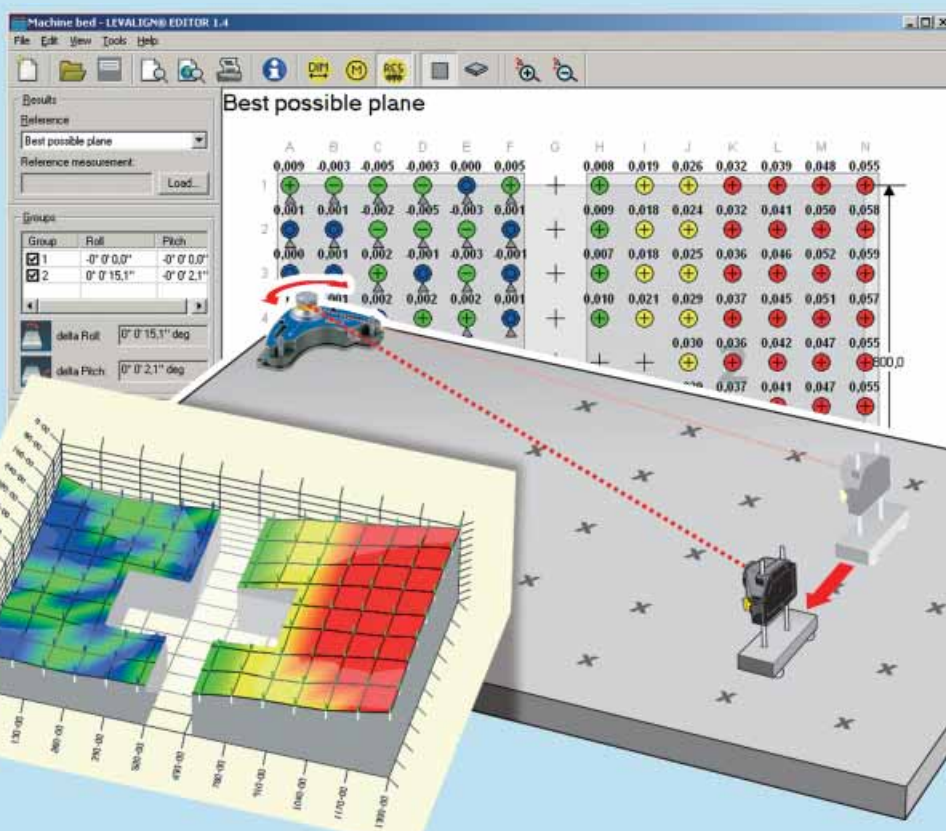
probado sistema ROTALIGN® Ultra. Debido a que utiliza el computador y sensor de ROTALIGN® Ultra, LEVALIGN® es un nuevo paquete geométrico altamente versátil y accesible – Una adición más a la línea de productos de alineación láser de PRÜFTECHNIK.

Para OEMs, mantenimiento y servicio



LEVALIGN® laser

Manejo claro y conciso



Bases de máquinas

Camas y mesas de máquinas

Bridas circulares y otras

Semicarcasas de máquinas

Coronas de grúas

Ventajas a la primera

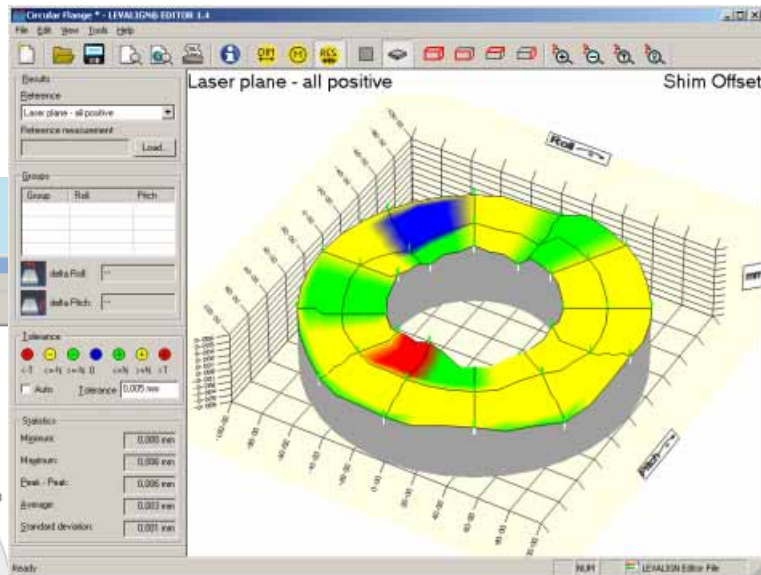
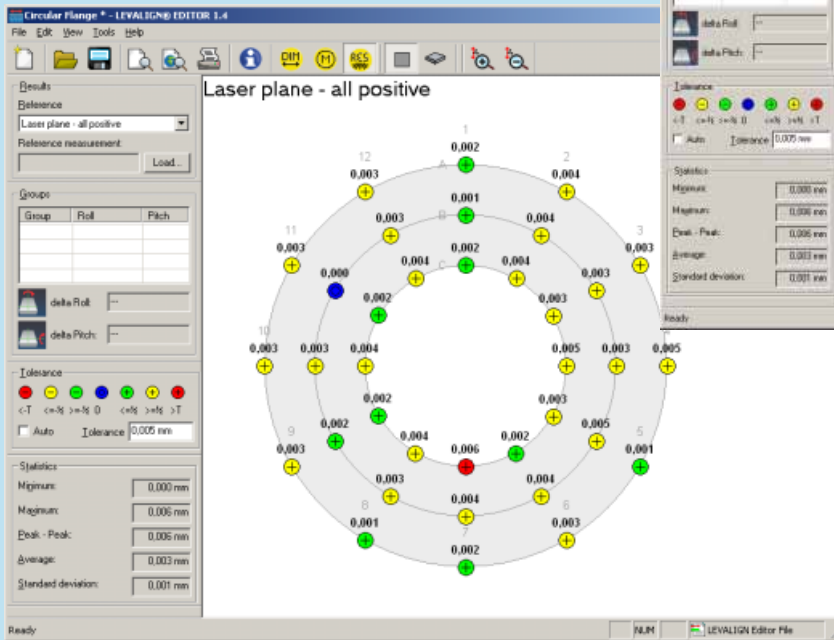
- ⊗ Paquete con hardware y software completos
- ⊗ Fusión infinita de mediciones para un número sin fin de puntos y de superficies
- ⊗ Seleccione cualquier número de puntos/referencias fijos
- ⊗ Presente resultados como valores positivos, negativos o una combinación de ambos
- ⊗ Actualización para usuarios actuales de ROTALIGN® Ultra a un costo eficiente

Procedimiento de medición directo

Simplymente marque una cuadrícula en la superficie de la pieza a ser medida. Ubique el sensor en cada punto de la cuadrícula; al presionar una tecla la medición es ejecutada y guardada en el computador ROTALIGN® Ultra para cada punto deseado. La diferencia en el perfil de la superficie es calculada para cada punto y mostrada con una clara notación del área.

LEVALIGN® PC software

Evaluación y documentación completa



Resultados en 3-D muestran la superficie con tolerancias predefinidas

El software entrega despliegues gráficos en 2D y 3D con opciones de selección para fijar puntos y superficies. La facilidad para adaptar los reportes en formatos adecuados al usuario hacen que esta sea una herramienta invaluable para la documentación.

Especificaciones Técnicas – Emisor láser LEVALIGN®

| | |
|------------------------------|--|
| Láser | Láser semiconductor GaAlAs |
| Longitud de onda | 670 nm (típico) |
| Diámetro del rayo | aprox. 5 mm |
| Divergencia del rayo | < 0,2 mrad |
| Potencia del rayo | < 1 mW |
| Precisión | < 0,02 mm/m |
| Rango de medición | Radio de 20 m; el rango no tiene límite al usar Infinisplice TM en el LEVALIGN® Editor |
| Clase de seguridad del láser | Clase 2; FDA 21CFR 1000 y 1040 |
| Precauciones de seguridad | No mirar el rayo láser |
| Suministro de energía | Batería de 9V, IEC 6LR61 (alcalina o de litio) |
| Tiempo de operación | 50 horas continuas, dependiendo del tipo de batería |
| Rango de temperatura | -5°C – 50°C (23°F – 122°F) |
| Peso | 2,8 kg aprox. |

„Un paquete ampliable

ROTALIGN® Ultra puede ser utilizado también para alineación de ejes, descansos y cojinetes. Con mucho gusto informaremos a Ud. los detalles de estas facilidades adicionales disponibles.”

Un caso para todas las temporadas

El paquete LEVALIGN® contiene el láser LEVALIGN®, el computador ROTALIGN® Ultra, el detector ROTALIGN® y abrazaderas. La resistente maleta ha sido diseñada para colocar los componentes para alineación de ejes también.



PRÜFTECHNIK Alignment Systems
Oskar-Messter-Straße 15
D-85737 Ismaning, Germany
Phone: +49 (0)89-99616-0
Fax: +49 (0)89-99616-100
eMail: info@pruftechnik.com
www.pruftechnik.com

Tecnología de mantenimiento productivo